



2023 冬季國際旅展

高雄市旅行公會

Kaohsiung Winter International Travel Fair



公共設施 規劃招標書

活動時間表

活動名稱：2023高雄市旅行公會冬季國際旅展

展場：高雄展覽館南館

展期：2023年12月1~4日(五~一)

進場施工：11月29日~11月30日08:00~17:00

撤場施工：12月4日19:00~24:00

南館

主辦單位公共設施需求

請運用節能減碳設計理念並選用對應材質，以推動環保概念及實踐節能減碳精神，落實綠色會展觀念，降低會展產業中裝潢和廢棄物對環境所產生之影響。

地毯

1. 展場公共空間走道地毯

2. 滿鋪(含走道)

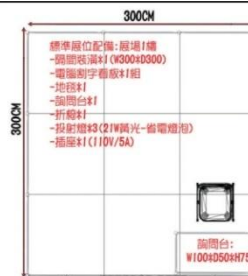


攤位隔間

1. ㄇ字型隔板1式 (3M*3M)
2. 參展單位電腦割字1式
3. 全新地毯、接待桌1張、折椅1張
4. 投射燈3盞(省電燈泡黃光最多24W)
5. 插座1組 (110V/5A)
6. 每格攤位含500瓦用電(不含電箱)。
7. 攤位格數約170格(基本隔間)



標準攤位基本配備



A. 三面隔間白板牆及外框支架。

1. 接待櫃台一張(長100cm×寬50cm×高75cm)

2. 投射燈三盞

B. 配備

3. 折椅一張

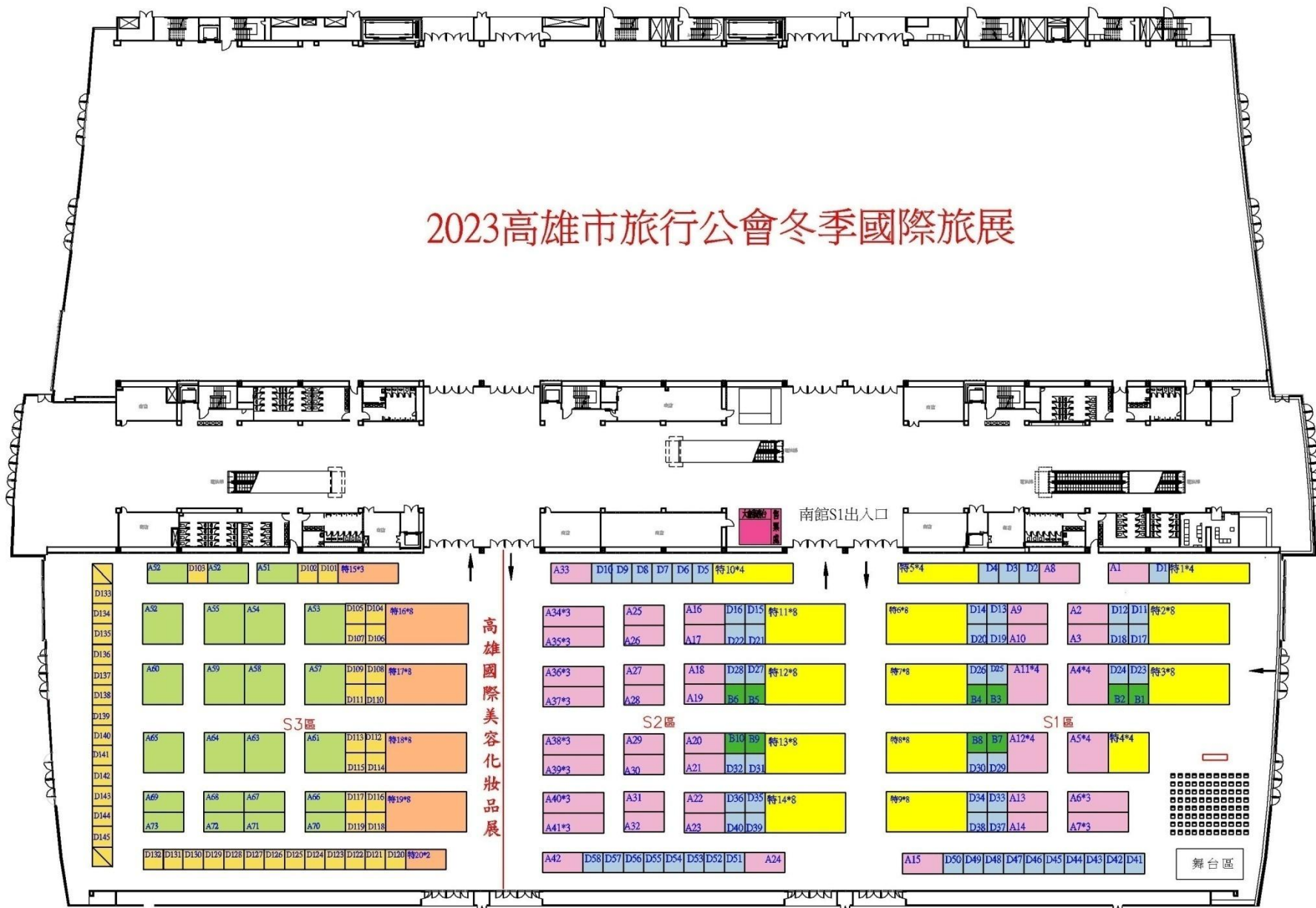
4. 地毯

5. 參展單位名稱看板

C. 110V/5A 插座一個(不含電箱)

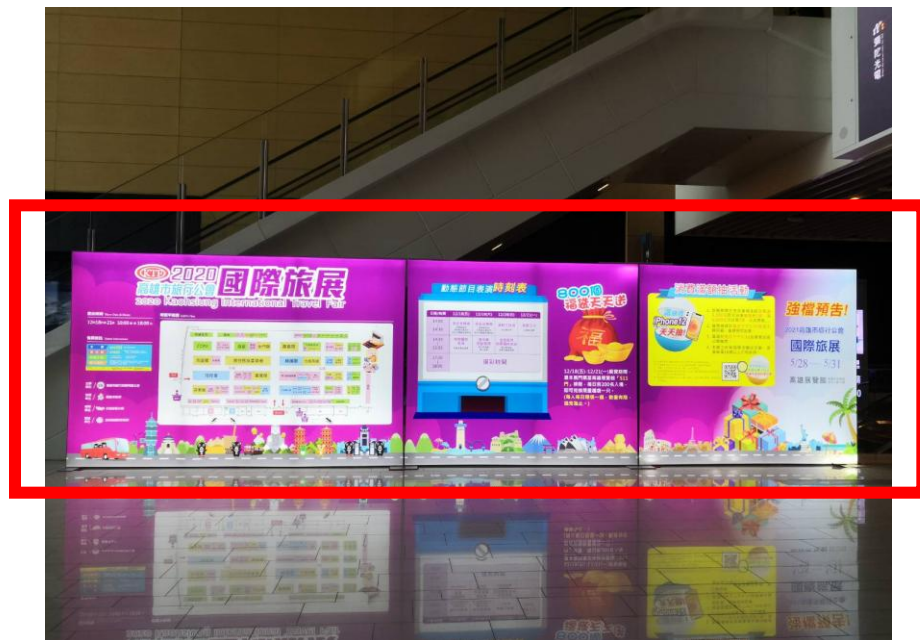
D. 電力如超過基本配備500W以上的電力使用，須另付費。

2023高雄市旅行公會冬季國際旅展



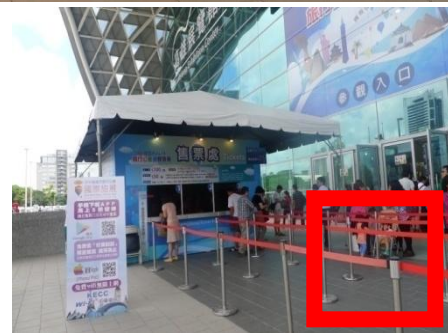
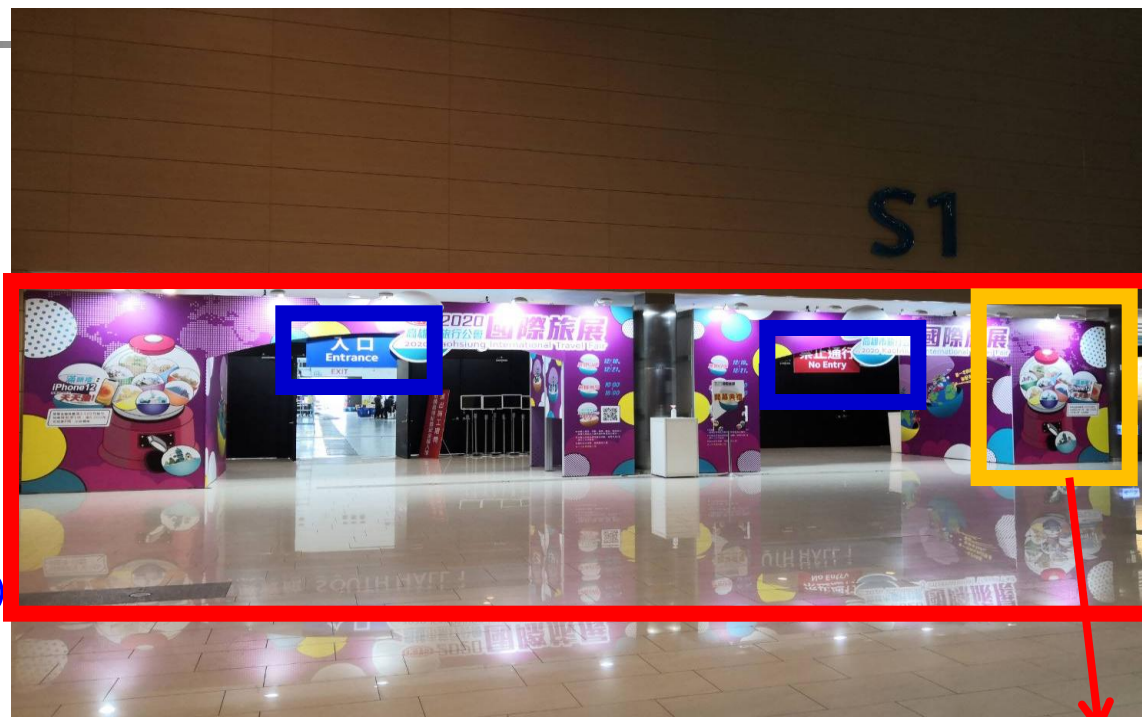
中央廊道導引圖設計

1. 規格：1000*250*50
2. 含施工、投射燈、珍珠板輸出、配電線



中央廊道S1

1. 出入口牌樓設計
2. 出口指示圖(展場內)
3. 入口指示圖
4. 禁止通行指示圖
5. 售票處
6. 申縮欄桿15個
7. 告示牌5個(橫式A3規格)
8. 售票亭
(系統櫃+門鎖+窗口+燈光)



售票處

S1服務台及主辦單位辦公室

1. 辦公室桌子2張
2. 辦公室內不斷電插座6座
3. 辦公室大冰箱1台
4. 服務處/免費券兌換處設計張貼



人行立牌各項輸出



1. 人行立牌
規格：180*90
2. 數量：3個



接駁車處搭建及設計輸出

1. 大遠百搭6*3屋型帳1座
2. 展覽館安全島候車處6*3屋形帳1頂
3. 接駁車指示牌*1座
4. 候車亭布條(帆布)4條
5. 接駁車紅布條遊覽車車身側邊
w300*h60 (6條，要打洞4個+銅釘)



展館入口旁精神堡壘



(正.反)

摸彩投遞區

1. 看板輸出珍珠板600*50*1
2. 看板輸出珍珠板300*50*1
3. 背板輸出加珍珠板300*150
4. 服務台H75*4*組
5. 折椅15張
6. 長桌2張



理事拍照台

1. 備30人站立階梯台
2. 背景輸出(600*350)
3. 投射燈4盞



牆面與攤位之維修通道建置

1. 牆面通道建置(南館10組)



南館舞台區活動看板

1. 活動看板規格90*150
2. 數量:1座
3. 海報輸出：5張



開幕典禮+南館活動舞台

開幕典禮：

1. 活動舞台設計
(舞台面是W1080*540*400H)
2. 音響設備、燈光設備、更衣間2間、
桌子5張、記者拍攝台、主席台鮮花、
司儀台鮮花、剪綵綵帶羅馬花柱27座、貴
賓胸花26朵、攝影台階梯、特效綵帶2支
等。
3. 剪綵墊高台(H20)。



開幕典禮

國際旅展
International Travel Fair

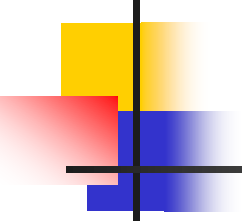




備註

估價含

- (1) 展覽場地毀損費
- (2) 旅展期間現場人員留守
(裝潢+水電人員)



說明

- 1、有意參與者請於112年9月5日(五)下午5點前洽本會登記，以便安排，逾期不候。
- 2、簡報日期另行通知，請準備10份書面資料
- 3、整體預算120萬以內(含稅金)
- 4、得標廠商需押標金30%
- 5、洽詢電話：(07)241-3881
- 6、聯絡人：鍾玉清小姐

主辦單位



高雄市旅行商業同業公會

KAOHSIUNG ASSOCIATION OF TRAVEL AGENTS

會館地址/高雄市前金區市中一路167號5樓(國賓財經大樓)

5F, No. 167 Si-chung 1st Road, Chien-gin District, Kaohsiung, R.O.C.

TEL : (07)241-3881 FAX : (07)201-0539

<http://www.kata.org.tw>

E-mail : kata.org@gmail.com