

高雄市旅行商業同業公會 (函)

公會地址：(801)高雄市前金區市中一路167號5樓
電話：(07)241-3881

受文者：全體會員旅行社

速別：最速件

密等及解密條件：普通

發文日期：中華民國104年03月25日

發文字號：高市旅行(104)本字第100號

主旨：國立自然科學博物館於本(104)年5月22日舉辦三十週年慶大展「鼎立三十-看先民鑄鼎鎔金的科學智慧」特展，特規劃最優惠早鳥票及校園優惠票，請會員旅行社作為承接校外教學規劃行程之參考，敬請查照。

說明：

- 一、依據國立自然科學博物館104年3月19日館營(一)字第1040001691A號函辦理。
- 二、上古先民在約4000年前掌握了開採銅礦、冶煉銅錫鉛合金，累積了材料科學上的智慧，將文明從石器時代帶入青銅時代，並創造許多禮器、兵器與日用器皿。這些器物或自地下出土，或傳世至今，其成品的精緻及技術的先進，即使是今日的我們仍然讚嘆不已。爰此，該館精心籌劃「鼎立三十-看先民鑄鼎鎔金的科學智慧」特展，千載難逢，請勿錯過！
- 三、展覽及票價資訊如下：
 - (一)展覽時間：104年5月22日(五)至105年2月22日(一)，上午9時至下午5時(週一及除夕休館，若遇國定假日或補假日照常開放)，105年2月22日(一)當日正常開館。
 - (二)展覽地點：該館第四特展室。
 - (三)票價、售票時間及通路：
 - 1.最優惠早鳥票：購票期間104年3月15日(日)至5月23日(六)，5月22、23日可持票參觀預展，5月24日正式開展。
 - (1)單人150元(原價250元)、雙人250元(原價500元，須二人同

行一次使用，退票時亦同)。

(2)購票通路：

甲、104年3月15日(日)起科博館本館、921地震教育園區、南投鳳凰谷鳥園、車籠埔斷層保存園區售票口及便利商店(萊爾富)同部開賣。

乙、104年3月25日(三)起新竹以南至台南以北的校園，翰林出版社新竹、苗栗、台中、彰化、南投60家直營書店、代理商陸續開賣。

丙、104年4月1日(三)起便利商店(全家、7-11)及網路通路(Gomaji、GROUPON、17LIFE、博客來、ibon 限時搶購)全面開賣。

2. 該館各售票口現場票價：購票期間104年5月24日(日)至105年2月22日(一)。

(1)全票：250元。

(2)優待票：220元，適用對象為20人以上一般團體票、學生及軍警。
(進場需驗證)

(3)優待票：200元，適用對象為該館卡友、65歲至69歲、星期三上午10點前、科老師、博館學會會員、記者證、持展示場招待券。(進場需驗證)

(4)免費：70歲以上、未滿6歲兒童、領有身心障礙證明文件者及必要陪伴者1人、持有交通部觀光局核發之導遊執業證人員。(進場需驗證)

3. 校園優惠票：購票期間104年5月24日(日)至105年2月22日(一)。

(1)票價：180元。

(2)購票通路：便利商店(7-11、全家、萊爾富)、網路通路(Gomaji、GROUPON、17LIFE、博客來、ibon 限時搶購)、新竹以南至台南以北的校園，翰林出版社新竹、苗栗、台中、彰化、南投60家直營書店、代理商。

4. 該館將委託最優惠早鳥票及校園優惠票執行單位悠友行銷股份有限公司，指派專人至各學校進行活動說明推廣，敬請惠予協助。該公司服務專線：(04)3601-6868、傳真：(04)3601-0888、聯絡人：吳盈諒先生。

(四)其他：憑當日特展票根(不限票種)可免費參觀原票價100元的展示場(包含生命科學廳、人類文化廳、地球環境廳)、科學中心。

四、檢送特展預售票DM，詳洽該館網站 (<http://www.nmns.edu.tw>)。

理事長

沈本立

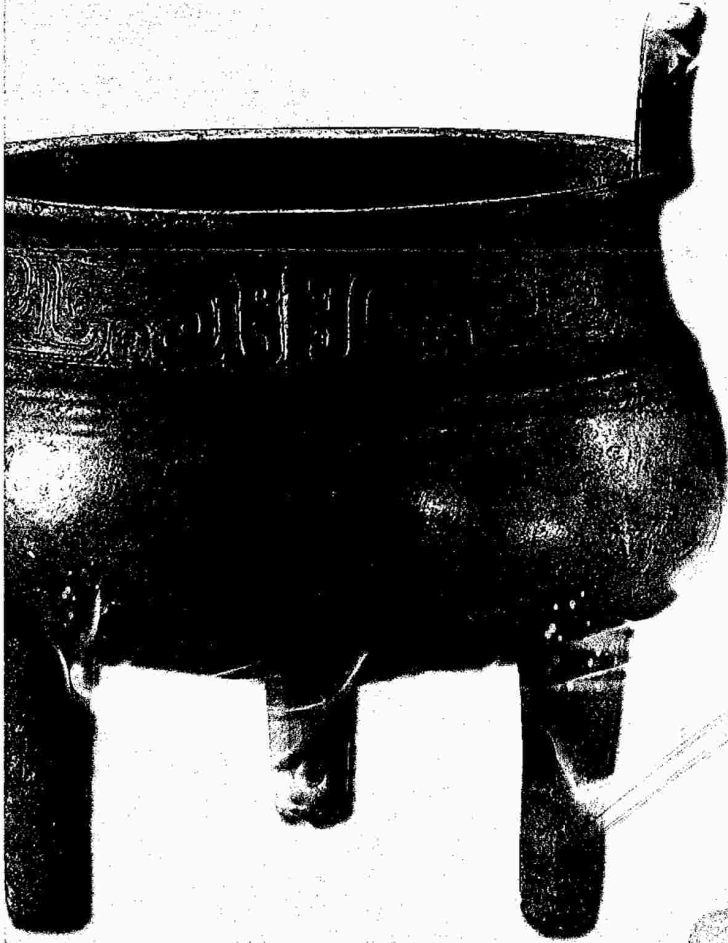
展期 2015/5/22 - 2016/2/22

史上最大規模青銅器聯展！

全臺唯一 貫穿古今 千年工法 鋒芒再現

鼎立三十

The Exhibition of the 30th
Anniversary of National Museum of Natural Science



【看先民鑄鼎鎔金的科學智慧】
The wisdom of manufacturing technology of ancient people

兩岸五大博物館商周青銅器精銳盡出！以科學角度貫穿鑄造工藝四千年歷史！

指導 | 教育部·文化部

主辦 | 國立自然科學博物館·財團法人國立自然科學博物館文教基金會·湖北省文物局·湖北省博物館

合辦 | 國立故宮博物院、中央研究院歷史語言研究所、國立歷史博物館、國立傳統藝術中心、勤美股份有限公司、富邦文教基金會、富邦產物保險股份有限公司

最優惠早鳥票 3/15 - 5/23
 單人特惠 1人同行一人免費!!
 展覽時間: 2016年5月22日 - 2016年2月22日

- 3/15起科博館(含各園區)售票口、便利商店(萊爾富)同步開賣
- 4/1起全家、7-11、Gomaji、17LIFE、GROUPON、博客來及ibon限時搶購陸續開賣
- 超值優惠預售聯票，憑當日特展票根可免費參觀展示場(含科學中心)
 單人150元(原價250元)、雙人同行只要250元(原價500元)

2016年是科博館成立30週年。這30年來科博館與國人一同成長，逐漸成為世界上最受歡迎的博物館之一。值此30週年慶，科博館結合湖北省博物館、國立故宮博物院、國立歷史博物館、中央研究院歷史語言研究所文物陳列館等海峽兩岸大博物館，聯合推出「鼎立三十看先民鑄鼎鎔金的科學智慧特展」。

上古先民累積了材料科學上的智慧，發展合金鑄造，將文明從石器時代帶入青銅時代。中國在約4000年前掌握了開採銅礦、冶煉銅錫鉛合金，以及鑄造銅器的技術，創造了許多禮器、兵器，與日用器皿。這些器物或自地下出土，或傳世至今，其成品的精緻及技術的先進，即使是今日的我們仍然讚嘆不已。

您想體驗「力能扛鼎」嗎？

您想領略夫差矛散發出的懾人鋒芒嗎？

您想欣賞象尊生動可愛的模樣嗎？

您想面對青銅人面感受 and 古人相逢的驚詫嗎？

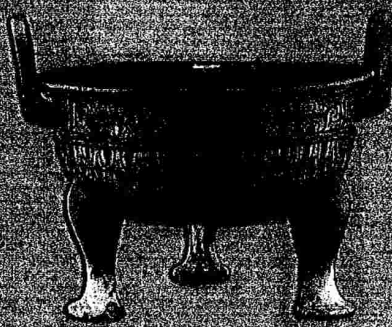
您想聆聽碩大無朋的銅製編鐘奏出的千古絕音嗎？

展覽期間還有鑄造實作體驗、敲編鐘聽音樂、古銅礦坑探礦等活動，一起帶領觀眾回到先秦時代，進入採礦、冶煉、鑄造的青銅器世界。



▶ 青銅人面

【中央研究院歷史語言研究所藏】



▶ 邵公孫銅鼎

【湖北省博物館藏】



▶ 青銅象尊

【湖北省博物館藏】



國立自然科學博物館

NATIONAL MUSEUM OF NATURAL SCIENCE

40450 臺中市北區館前路1號 電話: +886-4-23226940

No. 1, Guanlan Rd., Taichung 40453, Taiwan