

# 高雄市旅行商業同業公會（函）

公會地址：(801)高雄市前金區市中一路167號5樓  
電話：(07)241-3881

受文者：全體會員旅行社

速別：最速件

密等及解密條件：普通

發文日期：中華民國104年12月21日

發文字號：高市旅行(104)良字第073號

主旨：國立臺灣工藝研究發展中心臺北當代工藝設計分館業於104年11月21日起試營運，並於近期內即將正式開館，檢送該館相關資料1份，敬請查照。

說明：

1. 依據國立臺灣工藝研究發展中心104年12月15日藝北設字第1042002811號函辦理。
2. 臺北當代工藝設計分館位於南海路植物園旁南海學園內，前身原為國立科學教育館，是幢具有文化、歷史與政治意義的市定古蹟，與「故宮博物院」、「國父紀念館」及「圓山大飯店」並列為臺灣戰後的重要代表建築。在民國四〇年代興建時，是高度僅次於總統府的城市地標，其悠久的歷史是許多臺北市民的共同記憶，而華麗的中國宮殿式外觀也十分引人注目，曾經深鎖閒置多年，經過多年的修復如今業已開始試營運，讓民眾有機會見識中華文化傳統的代表性建築，也讓綠意盎然的南海學園再添一處特色景點。
3. 檢送該館簡介及相關資料1份，並規劃納入旅遊景點。

理事長

吳盈良



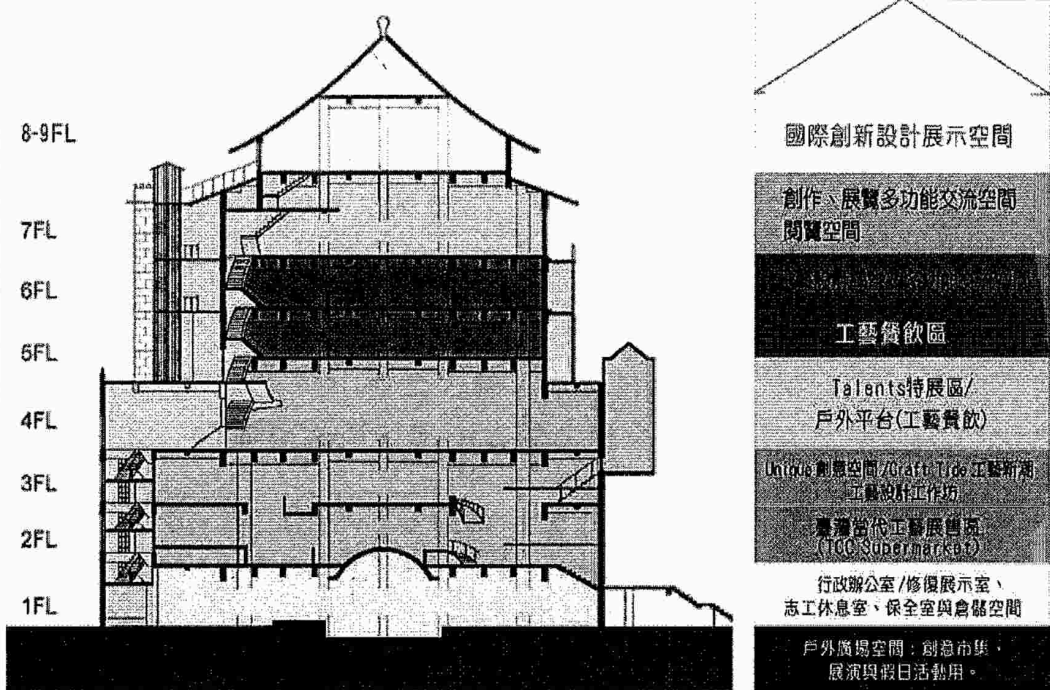
### 舊「科教」·新「工藝」 工藝中心臺北分館在南海園區耀眼開館

「臺北當代工藝設計分館」前身為國立臺灣科學教育館，落成於民國47年，以中國宮殿式建築風格在南海園區建立了與藝術、文化、科學相關的五個社教機構，包含歷史博物館、教育資料館、藝術教育館及教育廣播電臺，成為彰顯中華法統延續以及現代化教育推動的象徵。獨特的建築風格及豐富的教育知識場所，更為臺灣人兒時記憶中學習之重要部分。

國立臺灣科學教育館於92年搬遷至士林後，這棟圓形的仿天壇建物就此沉睡，工藝中心臺北當代工藝設計分館於97年底正式接手，歷經研究調查、營運規劃與長達3年的修復工程，定於今年11月21日邁向試營運，以「工藝」、「文創」、「設計」及「文化」四大面向規畫，全新打造臺北當代工藝設計分館。不僅成為臺北新興觀光景點外，更能弘揚臺灣頂尖工藝文化，邀請青年工藝家進駐設置金工、陶藝、漆藝工坊，定期開設各式工藝學堂與大師講座，並集合展售臺灣地方特色工藝品與精品，另設有工藝蔬食烘培食堂，提供工藝知識與技術的精進也是愉悅休閒的好去處，更是呈現臺灣當代青年工藝家設計與創新能力的重要交流平台，成為國際接軌臺灣工藝的第一站。

首波展覽，是由榮獲總統文化獎的陳俊良大師所策劃的「天工」大展。「天工」展出分為「天工職人」主題展區與「工藝大觀」物意展區兩大軸心。「天工職人」以「人」為核心，邀請到50位跨產業、跨世代工藝大師展出他們的作品，而「工藝大觀」則以物為主題，展出充滿文化及趣味性的作品。除此之外，現場還有邀請到工藝老師，進行工藝作品解說、示範表演及DIY體驗活動。期盼能引領大家更瞭解臺灣的工藝文化。

## 樓層介紹



## 參觀及交通資訊

館址：臺北市中正區南海路41號

服務電話：02-23887066

※展覽開放時間：週二至週日 上午 09:30-下午 17:30

週一公休日；逢國定假日或特別活動等照常開放

※二樓台灣禮品館開放時間：週一至週日 上午 09:30-下午 18:30

※五樓蕃薯藤餐廳開放時間：週一至週五 上午 08:30-下午 18:00

週末及例假日 上午 08:30-下午 21:00

※免費入場