

高雄市旅行商業同業公會 (函)

公會地址：(801)高雄市前金區市中一路167號5樓
電話：(07)241-3881

受文者：全體會員旅行社

速別：最速件

密等及解密條件：普通

發文日期：中華民國107年3月1日

發文字號：高市旅行(107)良字第097號

主旨：駐土耳其代表處促成土耳其伊斯坦堡多瑪巴切皇宮(Dolmabahce

Palace)製作臺灣版華文導覽摺頁，請轉知相關旅行業者攜團赴皇宮參觀時主動踴躍洽索，敬請查照。

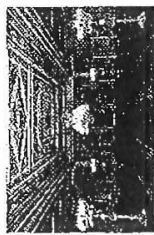
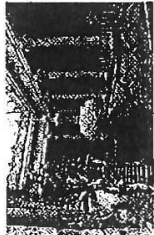
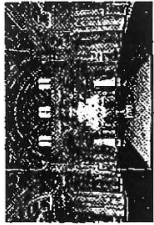
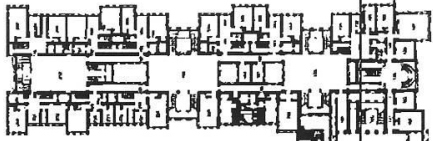
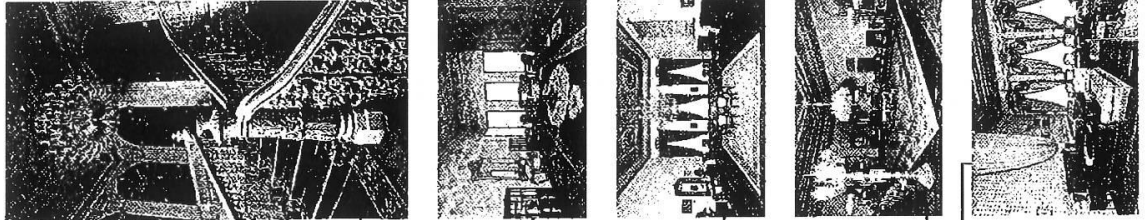
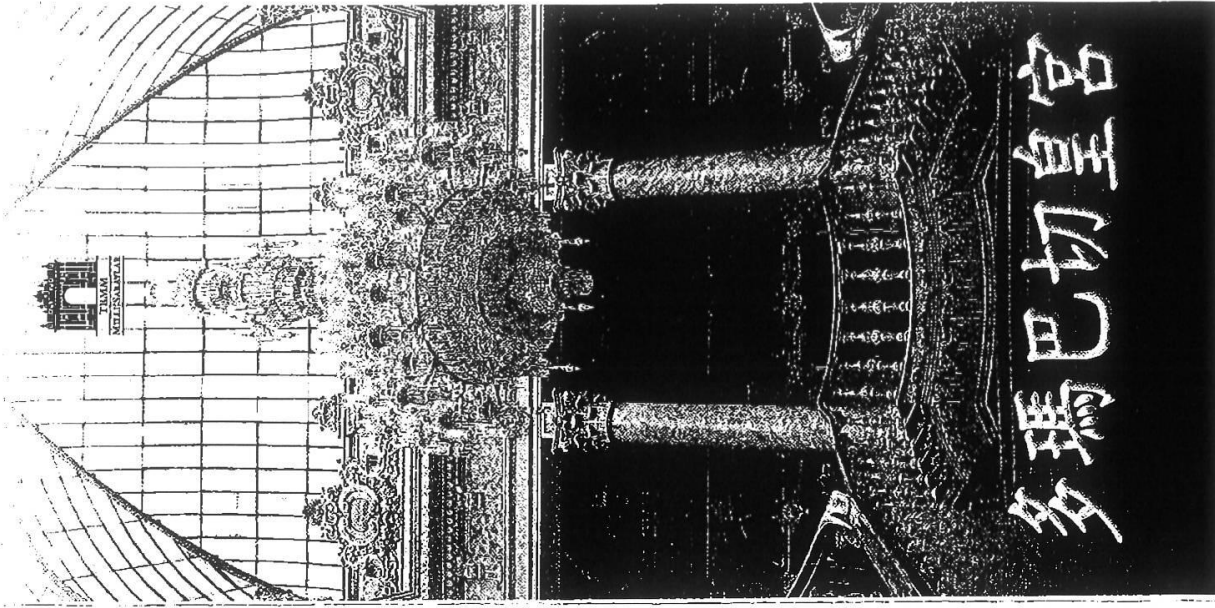
說明：

1. 依據駐土耳其代表處107年2月26日土字第10721000480號函辦理。
2. 該處在上(106)年促成土耳其國會管轄之多瑪巴切皇宮製作臺灣版華文導覽摺頁，為強化皇宮管理處對臺灣旅行團之印象及重視，請我國旅行業者在攜團參訪多瑪巴切皇宮時，踴躍主動向接待人員洽索臺灣版華文摺頁。
3. 上述作法有助皇宮管理處加深對我國觀光客數量之印象，亦有助彰顯臺灣在土耳其之形象。
4. 檢附上述導覽摺頁如附件，請參考。

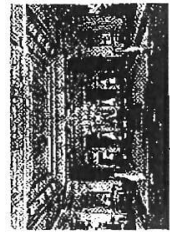
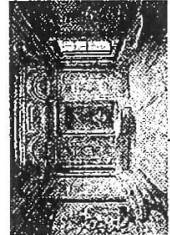
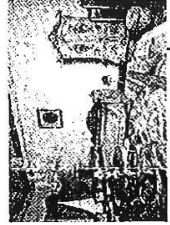
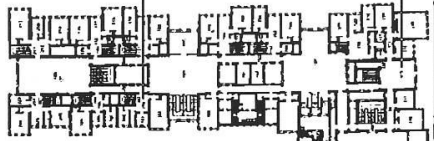
理事長

吳盈良

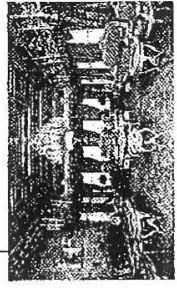
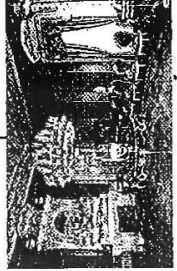
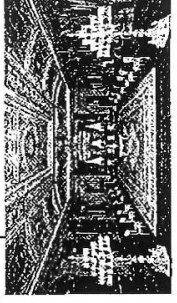
多瑪巴切皇宮



一樓



二樓



多瑪巴切皇宮所在地，從古代就被作為船舶停靠的天然港灣。15世紀法提·梅荷梅特 (Fatih Sultan Mehmed) 蘇丹攻佔伊斯坦堡時，據說也以此地作為船隻登陸，藉以攻佔金角灣的港灣。奧圖曼時期德亞 (Derya) 將軍的船艦曾停靠在這個港灣，舉辦傳統海軍典禮，17世紀開始成為蘇丹皇家花園，名為「多瑪巴切」，意為豐滿的花園。在19世紀多瑪巴切皇宮建立之前，花園內建造的木製別墅及夏宮則被稱為貝西塔什 (Beşiktaş) 海濱皇宮。

阿布都馬吉德 (Abdülmecid) 蘇丹時期 (1839-1861)，廢棄的貝西塔什海濱皇宮已被拆除，取而代之的是新建的多瑪巴切皇宮。多瑪巴切皇宮建造期間，建築師為卡拉貝特·巴楊 (Garabet Balyan)、奧汗涅斯·什非楊 (Ohannes Serveryan)、尼克奧斯·巴楊 (Nikogos Balyan) 和威廉·史密斯 (William Smith)，監工則為哈吉·沙地·阿亞 (Hacı Sadi Aga) (1843-1850) 及艾什業德·阿里·沙興 (Esseyrid Ali Şahin) (1851-1856)。

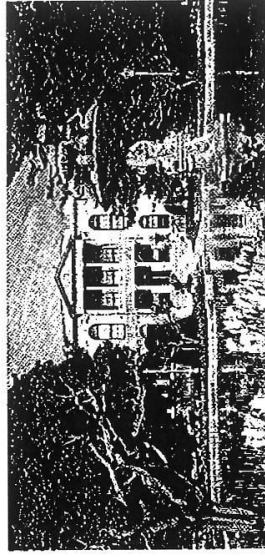
多瑪巴切皇宮完成後，包括阿布都馬吉德 (Abdülmecid) (1839-1861)、阿布都阿齊茲 (Abdülaziz) (1861-1876)、穆拉特二世 (Murad V) (1876)、阿布都馬吉德二世 (Abdülmecid II) (1876-1909)、梅荷梅特·瑞沙德 (Mehmet Reşad) (1909-1918)、梅荷梅特六世·法德定 (Mehmet VI Vahideddin) (1918-1922) 等蘇丹及阿布都馬吉德 (Abdülmecid) 哈里發 (伊斯蘭領袖) (1922-1924) 皆曾在此居住。

土耳其國父凱末爾曾於共和國建立後的1927至1938年間以多瑪巴切皇宮為住所之一，1938年在皇宮辭世。其後至1949年為止，皇宮在伊斯梅特·伊

諾魯 (İsmet İnönü) 時期作為總統府之用，1984年重新以博物館名義對外開放。除了坐落博斯普魯斯海峽的主建築外，多瑪巴切皇宮尚有玻璃工廠、冶煉廠、馬舍、馬棚及一些特殊功能場所。皇宮裡還有皇儲宮、鐘塔及離亭。離亭位於皇儲宮後，是阿布都馬吉德二世 (Abdülmecid II) 蘇丹時期建造的。

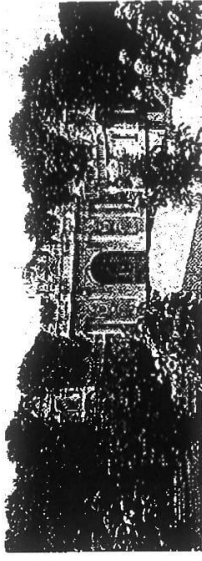
多瑪巴切皇宮主建築物為兩層樓，另含地下室及儲藏層。以功能性而言分為三區，一為處理國務之行政接見區 (Selamlık)，二為皇室成員生活之起居區 (Harem)，最後則為皇室與貴賓歡度節慶或舉辦重要儀式之典禮廳 (Tören Salonu)。多瑪巴切皇宮共有285個房間、44個廳堂、68個廁所及6個深堂，室內面積達14,595平方公尺，為土耳其最大的單體建築皇宮。

就功能及建築架構而言，多瑪巴切皇宮具有奧圖曼皇宮的傳統特色，除保留大廳位於正中央，周圍環繞房間的土耳其建築風格，另加入巴洛克、洛可可及新古典的西方建築風格。奧圖曼傳統及西方之藝術、文化元素相互融合，達到一個新的建築境界。

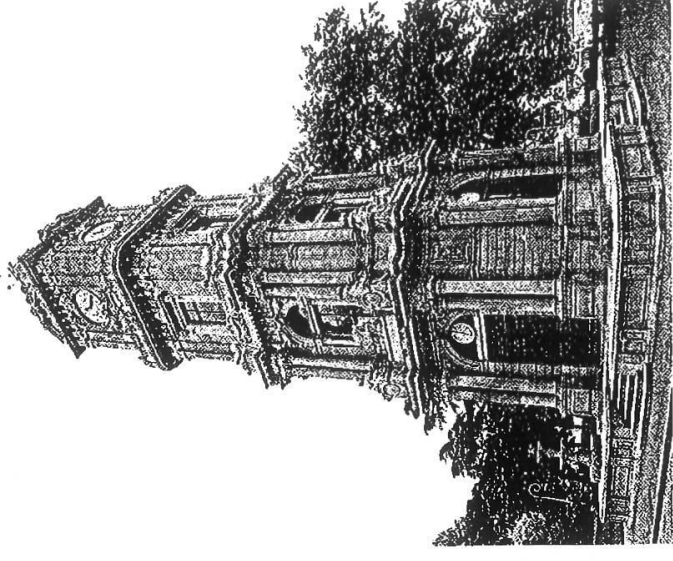


多瑪巴切皇宮行政樓見大樓

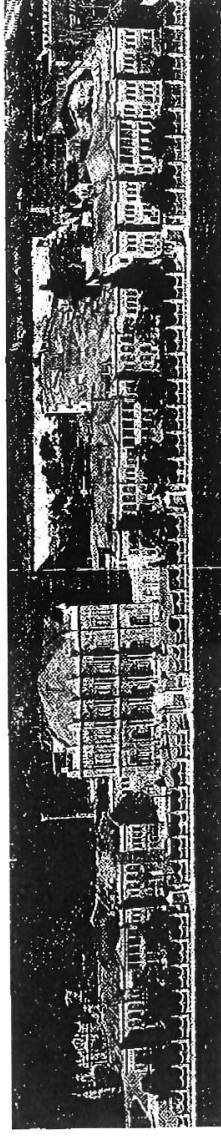
皇宮的牆壁裝飾及擺飾用的土耳其海爾凱 (Hereke) 地毯、巴卡拉 (Baccrat) 及波西米亞 (Bohemia) 水晶、歐洲賽夫爾 (Sevres) 及土耳其爾特爾斯 (Yıldız) 瓷器，眾多政府領袖贈送的禮物及西方畫家所繪的畫作皆極為華麗。



皇家大門



鐘塔



多瑪巴切皇宮