

高雄市旅行商業同業公會 (函)

公會地址：(801)高雄市前金區市中一路167號5樓

電話：(07)241-3881

受文者：全體會員旅行社

速別：普通

密等及解密條件：普通

發文日期：中華民國111年12月13日

發文字號：高市旅行(111)佑字第308號

主旨：請會員旅行社協助廣宣112年元旦墾丁國家公園管理處該園龍磐草原之迎曙光交通接駁相關資訊，敬請查照。

說明：

1. 依據墾丁國家公園管理處111年12月8日墾遊字第11110186092號函辦理。
2. 台26線鵝鑾鼻至風吹砂滿州鄉界碑間路段，於112年元旦凌晨0時至上午8時將實施交通管制，合先敘明。
3. 該處配合前揭交通管制作業，於鵝鑾鼻公園、滿州鄉界碑等2處停車場設置接駁站，自元旦凌晨3時30分起免費提供接駁服務來回接送遊客至龍磐草原迎接新年第一道曙光。
4. 為避免搭乘大型遊覽車之遊客轉搭接駁車造成人流動線混亂，開放大型遊覽車之通行申請，申請表如附件，請會員旅行社轉知，並於111年12月29日(星期四)中午12時前傳真至08-8862044提出申請；未經該處許可者，仍屬管制對象。
5. 大型遊覽車之通行管制相關規定及注意事項如下：
 - (1)去程：經許可遊覽車應直接開往龍磐公園第一停車場，依工作人員指示讓乘客下車，停放至指定區域。
 - (2)回程：經許可遊覽車請於元旦上午6時35分起進入龍磐公園停車場，暫時停放於該處規劃之候客區域內，俟乘客就座完畢後，盡速駛離管制區域。
 - (3)因回程之候客區域車位有限，若已停滿仍將管制大型遊覽車進入，亦請申請單位應確實掌握乘客聯絡資訊予動向，盡速完成乘客接駁作業後駛離管制區域。
6. 檢附公告、跑馬燈、新聞稿等相關廣宣資訊各1份

理事長

蔡宗佑

2023年墾丁龍磐觀曙光大型遊覽車通行申請表

大型遊覽車之通行申請、管制相關規定及注意事項如下：

- (一)車號以橫列依序填寫，及須書寫「以後空白」字樣，經申請單位用印後，於12月29日(四)中午12時前，傳真至08-8862044；經本處用印回傳後，方完成許可程序。
- (二)元旦當日，請出示本處用印後之申請表，方得通行管制點；若未攜帶，仍為管制對象。
- (三)去程：經許可者應直接開往龍磐公園第一停車場，盡速讓乘客下車後，依工作人員指示停置於指定區域。
- (四)回程：經許可者得於元旦上午6時35分起進入龍磐第一停車場，暫時停放於本處規劃之候客區域內，俟乘客搭乘完畢後，盡速駛離管制區域。
- (五)因回程之候客區域車位有限，若已停滿仍將管制大型遊覽車進入，亦請申請單位應確實掌握乘客聯絡資訊與動向，盡速完成乘客接駁作業，駛離管制區域。

申請單位		聯絡人	
聯絡電話		傳真	
電子郵件			
車號	車號	車號	車號

公告

標題：112年墾丁龍磐草原觀曙光將進行交通管制及接駁作業

為避免觀曙光車潮堵塞交通，112年元旦凌晨0時至上午8時，台26線鵝鑾鼻至風吹砂滿州鄉界碑間禁止車輛通行，請民眾於鵝鑾鼻公園、滿州鄉界碑停車場搭乘免費接駁車前往龍磐草原觀賞燦爛的新年第一道曙光！

跑馬燈

墾丁觀曙光交通接駁：112年元旦凌晨0時至上午8時，進行交通管制龍磐草原週邊道路，民眾請於鵝鑾鼻公園、風吹砂滿州鄉界碑等2處停車場搭乘免費接駁車前往。

111年12月9日

墾丁國家公園 管理處新聞

■新聞稿1則 □背景資料 ■照片2張
■請立即發布 □請於 年 月 日發布

發言人：許書國 副處長

聯絡電話：08-886-1550、0933-178155

單位主管：蔡豐富 課長

聯絡電話：08-8861321#231、0939-414678

發稿單位：遊憩服務課

「墾丁規劃接駁專車」平安幸福迎接2023新曙光！

為避免跨年觀曙光的人車潮堵塞交通，台26線鵝鑾鼻到滿州界碑段將從元旦凌晨0點起進行交通管制，墾丁國家公園管理處(下稱墾管處)在鵝鑾鼻公園、滿州界碑等2處停車場皆設有接駁站，免費接駁民眾到龍磐草原觀賞燦爛的新年第一道曙光！

龍磐草原2023元旦屏安曙光活動

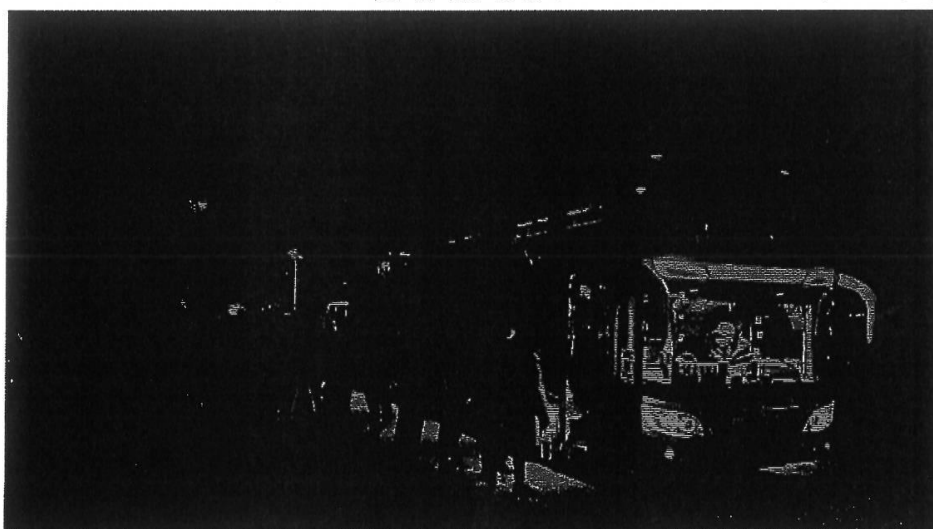
龍磐草原是國內熱門的跨年觀曙光景點之一，屏東縣政府、屏東縣恆春半島觀光產業聯盟、屏東縣民宿協會合辦，墾管處協辦，將於元旦在龍磐第一停車場辦理屏安曙光活動，與民眾一起迎接曙光。

台26線交通管制與免費接駁

為因應湧現的人車潮，自元旦凌晨0時至早上8時，台26線鵝鑾鼻至風吹砂滿州鄉界碑路段將進行交通管制，除當地居民持身分證，以及事先申請並經墾管處許可的遊覽車可以進出外，管制一般車輛(含汽、機車)進入；墾管處在鵝鑾鼻停車場、滿州鄉界碑停車場等2處設有接駁站，自元旦凌晨3時30分起，視遊客量適時發車開往龍磐草原，曙光結束後接駁不停歇，持續接送民眾返回接駁站。

壑管處的貼心小叮嚀 - 勿離開步道安全區域保安康

壑管處呼籲：「請民眾多加利用大眾運輸工具與接駁車前往龍磐草原！」，也貼心提醒民眾：「因為龍磐草原遍佈石灰岩洞與裂縫，壑管處將以警示燈、圍繩規畫分出安全區域，請遊客活動勿離開步道並務必在安全區域內耐心等待曙光，也請妥善保管財物，以免遭竊。迎接完曙光後，請記得將垃圾帶走，還給大自然一個乾淨的容貌！」。



▲鵝鑾鼻公園免費接駁專車



▲龍磐公園迎曙光