

高雄市旅行商業同業公會 (函)

公會地址：(801)高雄市前金區市中一路 167 號 5 樓

電話：(07)241-3881

受文者：全體會員旅行社

速別：普通

密等及解密條件：普通

發文日期：中華民國 112 年 5 月 3 日

發文字號：高市旅行(112)佑字第 118 號

主旨：近期出入境人數逐漸增加，登革熱境外移入之風險提升，請會員旅行社針對有疑似登革熱症狀之旅客加強通報衛生局並協助引導就醫採檢，敬請查照。

說明：

1. 依據高雄市政府觀光局 112 年 4 月 27 日高市觀產字第 11231053000 號函轉高雄市政府 112 年第 6 次登革熱防治工作小組會議紀錄辦理。
2. 請會員旅行社務必落實環境整頓及防蚊、滅蚊措施，落實環境自主管理、清除環境孳生源，嚴控病媒蚊密度以阻斷境外移入疫情風險傳播鏈，針對有疑似症狀之旅客加強通報衛生局並協助引導就醫採檢。
3. 旅客入境 14 日內若有登革熱疑似症狀於 2 日內至合約醫療院所或衛生所採檢可領取 500 元獎勵，高雄市共有 478 家「登革熱整合醫療合約院所」免費提供快篩試劑，可於抽血採檢 30 分鐘內完成初步檢驗(網址：<https://reurl.cc/9Vx55Y>)。
4. 檢送防治登革熱文宣 4 份，請協助宣導，共同防治登革熱。

理事長

蔡宗佑

防治登革熱

有症狀  速就醫



 **落實T.O.C.C問診**

醫師主動問診，民眾主動告知

 **疑似症狀快通報**

發燒、紅疹、關節痛、腹瀉

 **進行登革熱快篩**




478家登革熱合約醫療院所

想知道您家附近有哪些
登革熱合約醫療院所嗎？



預防登革熱 大作戰



 <h2>巡</h2>	 <h2>倒</h2>
巡檢有無積水容器	倒掉積水 容器倒置
 <h2>清</h2>	 <h2>刷</h2>
清潔環境 清除廢棄物	刷洗器物 清除蟲卵

登革熱 常見孳生源

你找到了嗎?

室內



久未使用的馬桶



水桶



地下室陰井



頂樓盆栽



頂樓廢棄冷卻水塔



室內拖把桶



側溝



戶內盆栽積水

室外



庭園造景



屋簷溝



帆布蔽擋



樹洞



戶外防火巷堆積雜物



破損紐澤西鐵欄、輪胎

平時落實

巡倒清刷

登革熱不上身



落實T.O.C.C問診

Traveling

旅遊史

Occupation

工作、職業、
活動範圍

Contact

有無接觸感染
者或蚊蟲動物

Cluster

家人、親友有
無疑似症狀

強化登革熱通報



發燒/頭痛



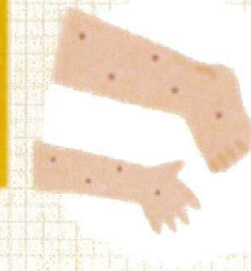
咳嗽/流鼻水



關節/肌肉痛



腹瀉



紅疹

症狀

⚠️ 出現發燒、咳嗽、流鼻水、喉嚨痛或頭痛、關節痛、肌肉痛、腹瀉、紅疹等疑似症狀，儘速就醫！

☎️ 醫療院所如遇疑似個案，落實T.O.C.C，使用登革熱NS1快篩試劑，輔助診斷加強通報採檢！



高雄市政府