

# 高雄市旅行商業同業公會 (函)

公會地址：(801)高雄市前金區市中一路167號5樓

電話：(07)241-3881

受文者：全體會員旅行社

速別：普通

密等及解密條件：普通

發文日期：中華民國113年6月3日

發文字號：高市旅行(113)佑字第171號

主旨：國立科學工藝博物館於本(113)年7月1日起至12月31日提供優惠之常設展示票價與立體電影院票價，詳如說明，請會員旅行社轉知所屬，另隨函檢送「科工館展廳亮點介紹」等文件，敬請查照。

說明：

1. 依據國立科學工藝博物館113年5月30日館服字第1136360688號函辦理。
2. 該館於旨述期間，針對20人以上之團體客群，常設展示票價與立體電影院票價將優惠為同一價格，即一般團體70元，學生團體50元。
3. 另，為利會員旅行社參與各校之投標或行前規劃，檢送現有常設展示廳之亮點展品，與豐富的套裝行程資訊，方便會員旅行社參與投標或行程中運用，讓學員於進館前即有所期待。
4. 隨函檢送「科工館展廳亮點介紹」等4份文件。現行團體參觀採線上預約，行前請先至該館官網首頁/參觀資訊/單一窗口服務/進行預約，網址如下：  
<https://www.nstm.gov.tw/Reference/SingleWindowService/SingleService.htm>，預約問題，請洽單一窗口同仁協助，電話07-3800089轉6700。

理事長

蔡宗佑

# 樓層簡介

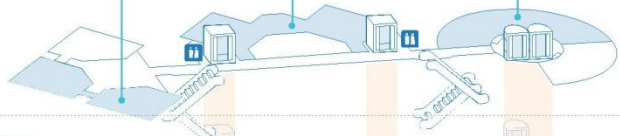


## 6F

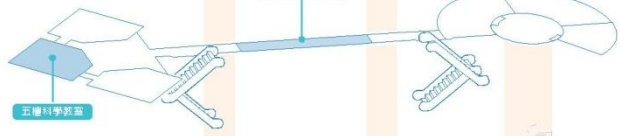
**台灣工業史圖區**  
展現臺灣數十年以來的工業發展軌跡。

**希望、未來 萬里別墅與紀念館**  
了解萬里以後十年的前傳與精進，展現近年各界所共有的新觀念及成果。

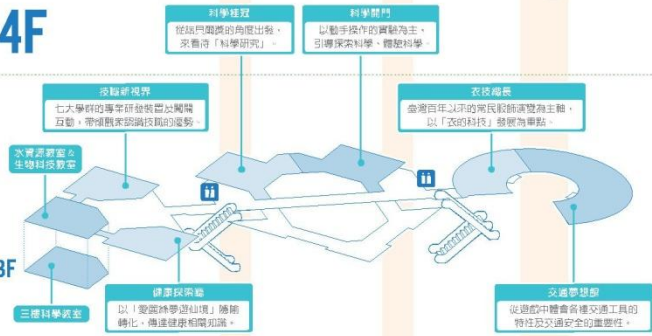
**太空飛行探險館**  
介紹火箭殖民、太空生活、先進太空科技、飛行價值原理及臺灣太空發展。



## 5F



## 4F



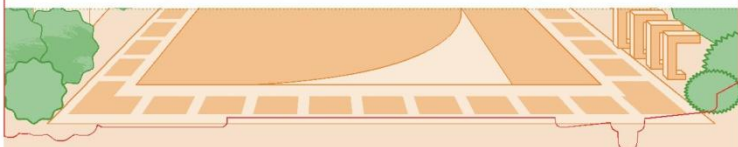
## 2F



## 1F



## B1





掃描QR code，了解更多科工展覽資訊

國立科學工藝博物館是台灣第一座由民間捐贈、政府接管、由民間經營的博物館。...

館址 | 臺北市三區九如一路20號(原六維)
電話 | 886-02-2707-8888



開放時間及票價 北館 | 09:00-17:00 (06:00截止售票)
南館 | 09:00-17:00 (06:00截止售票)

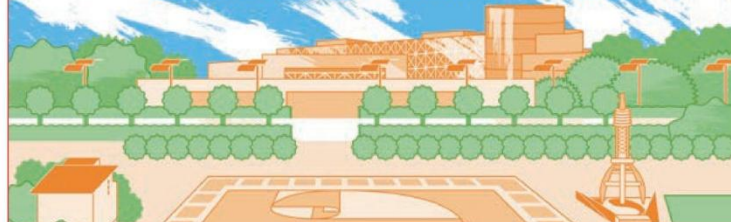
Table with columns for ticket types (成人, 學生, 兒童, 團體) and parking fees (機車, 汽車, 腳踏車). Includes a QR code for QR code payment.

交通方式

- 搭乘大眾交通運輸: 臺鐵 | 科工館站 (44.20), 輕軌 | 科工館站 (C20), 公車 | 65號(雙民幹線) 南科工區站
自行開車: 南下 | 九如路交流道, 北上 | 中正路交流道



國立科學工藝博物館 NATIONAL SCIENCE & TECHNOLOGY MUSEUM





## 本館現行票價與展廳亮點推薦摘要

### 常設展示票價

種類及適用範圍	票價	備註
20人以上一般團體。	70元	詳細票價說明連結網頁： <a href="https://www.nstm.gov.tw/Reference/VisitorInformation/Price.htm">https://www.nstm.gov.tw/Reference/VisitorInformation/Price.htm</a>
20人以上學生團體。	50元	

### 立體電影院票價(113/7/1起適用至12月底)

種類及適用範圍	票價	備註
20人以上一般團體。	70元	電影播放內容介紹請連結至下述網頁： <a href="https://www.nstm.gov.tw/MovieListC002300.aspx">https://www.nstm.gov.tw/MovieListC002300.aspx</a>
20人以上學生團體。	50元	

### 展廳亮點介紹(半日遊豐富的套裝行程推薦，另可量身規劃，歡迎與我們聯繫)

項目	方案
新興科技	6F 太空飛行探索館→4F 衣技織長(智慧穿戴)4F 交通夢想館→2F 動力與機械-智慧製造(機器人、智慧車)→2F 烹調的科學(智慧烹調)→B3F 臺灣農業的故事(智慧農業)
科學體驗	智慧專區(4F 智慧醫療、4F 智慧穿戴、2F 智慧製造、2F 智慧烹調、B3F 智慧農業)→6F 太空飛行探索館→4F 科學開門→4F 交通夢想館
熱門互動	4F 科學開門→4F 交通夢想館→6F 太空飛行探索館→B3F 臺灣農業的故事
健康生活	4F 健康探索廳→4F 交通夢想館→2F 烹調的科學→B3F 臺灣農業的故事
親子互動	B1F 兒童科學園(三廳)→4F 技職新視界→4F 健康探索廳→4F 交通夢想館
特色台灣	6F 台灣工業史蹟館→2F 電信@臺灣→B3F 臺灣農業的故事→4F 交通夢想館
環境教育	6F 莫拉克風災紀念館→B1F 氣候變遷→(南館)樂活節能屋

詳細展廳內容介紹請連結至下述網頁 <https://www.nstm.gov.tw/ExhibitionList.aspx>



團體預約電話：0800-800-236；07-3800089 轉 6700

服務人員：公共服務組團約人員 陳小姐

預約網址：<https://member.nstm.gov.tw/GRS>

本館開放時間：09:00-17:00 每逢星期一(遇假日則照常開館)，  
除夕、年初一固定休館

 臉書粉絲團 [www.facebook.com/ilovenstm](http://www.facebook.com/ilovenstm)



科工館首頁QR碼



臉書粉絲團QR碼



科工館行事曆

**一、豐富的套裝行程(半日遊推薦，另可量身規劃，歡迎與我們聯繫)**

項目	方案
新興科技	6F 太空飛行探索館→4F 衣技織長(智慧穿戴)4F 交通夢想館→2F 動力與機械-智慧製造 (機器人、智慧車)→2F 烹調的科學(智慧烹調)→B3F 臺灣農業的故事(智慧農業)
科學體驗	智慧專區(4F 智慧醫療、4F 智慧穿戴、2F 智慧製造、2F 智慧烹調、B3F 智慧農業)→6F 太空飛行探索館→4F 科學開門→4F 交通夢想館
熱門互動	4F 科學開門→4F 交通夢想館→6F 太空飛行探索館→B3F 臺灣農業的故事
健康生活	4F 健康探索廳→4F 交通夢想館→2F 烹調的科學→B3F 臺灣農業的故事
親子互動	B1F 兒童科學園(三廳)→4F 技職新視界→4F 健康探索廳→4F 交通夢想館
特色台灣	6F 台灣工業史蹟館→2F 電信@臺灣→B3F 臺灣農業的故事→4F 交通夢想館
環境教育	6F 莫拉克風災紀念館→B1F 氣候變遷→(南館)樂活節能屋

本館票價：

(一)常設展團體票價(計費人數 20 位以上)，一般團體 70 元，學生團體 50 元。

(二)立體電影院團體票價(計費人數 20 位以上)，一般團體 70 元，學生團體 50 元。(113 年 7 月 1 日起適用至 12 月底)

**二、2024 年亮點介紹**
**(一)新興科技培養創造力與想像力：**

- 1.太空飛行探索館：**提供民眾認識先進太空科技與太空產業之學習場域，以人類太空旅行為整體故事線，以大銀幕投影鑲嵌技術營造火星地表氛圍，虛實整合光雕美學呈現飛行演進，擴增實境連線互動體驗學習國際先進太空探索，4D 動態太空飛行劇場啟發太空探索夢想，實體結合多媒體電控薄膜技術呈現台灣太空科技研究與開發。
- 2.智慧製造體驗專區(機器人、智慧車)：**透過親手操作的互動體驗以及擴增實境 (AR) 技術，從而了解機器人及智慧車之裝置構造、現況應用及技術發展。再結合「智慧醫療」、「智慧穿戴」、「智慧烹調」及「智慧農業」打造全新的智慧體驗模式，歡迎大家來闖關體驗喔！
- 3.烹調的科學：**烹調是指對食物原料進行合理選擇調配，加工治淨，加熱調味，使之成為色、香、味、形、質、養兼美的安全無害的、利於吸收、益人健康、強人體質的飯食菜品；以「烹調」為主題，藉由互動、活潑、有趣的展示手法，呈現烹調的沿革、烹調的方法、工具與功用、以及烹調與生活的關係，引領社會大眾認識與了解烹調。
- 3.技職新視界：**為增加社會大眾對技職教育的能見度，以有趣的主題式系列介紹，激發國中小學生(含家長)對技職教育職業群類的認識。七大學群的專業研發裝置及闖關互動展品、職場 VR 體驗等，帶您進入技職新視界，認識技職的優勢，了解個人的特質，並實際體驗各學群與相關職業的技能等，全面性了解與體驗技職的特色與未來性。
- 4.交通夢想館：**由臺灣 14 個與交通觀光相關聯的地方來代言交通歷史與建設，有台北車站、坪林、桃園機場、阿里山、美麗島、佛光山、太魯閣等，像是悠遊全台灣的環島微旅行，一小時玩遍台灣北中南東及離島，展廳內模擬駕駛遊戲需用「一卡通」啟動，現場有提供免費借卡服務。
- 5.臺灣農業的故事：**結合時下展示互動科技，以存款提款之經濟活動作為創意包裝，民眾持一卡通選擇廳內精選 5 位農業明星，闖關體驗累積資金打造個人的虛擬農場，學習經濟生物育種與相關臺灣農業知識，並藉由養豬、畜禽及鮮乳產業三面向引介智慧農業科技。
- 6.健康探索廳：**以「愛麗絲夢遊仙境」故事隱喻轉化，營造有如夢境探險般場景，從自我開始思考、觀察，產生學習的第一步，並透過趣味性互動裝置的轉換，了解身體、疾病的本質。夢醒後，回顧及前瞻臺灣醫療發展(人與醫療)，並認識科技正在翻轉醫療的樣貌，如行動醫療、電子病



歷、遠距照護等智慧醫療，藉由物件及互動裝置等，體驗未來智慧化醫療的模式。

## (二)刻不容緩的環境教育：

- 1.氣候變遷廳:行政院國家科學委員會與本館合作提升國人對於環境永續及災害防治的重視。透過情境塑造、動手操作及感官體驗等展示手法，內容融合科學性、國際觀及本土人文，以深入淺出的引導方式讓觀眾走進一座環境教育的主题樂園。
- 2.希望·未來 莫拉克風災紀念館:展場內以沉浸式的土石流劇場讓觀眾身歷其境瞭解災難的救援及撫慰工作、重建工程的新思維及其中所發生的點滴故事。展場內設有互動教具，讓觀眾經由動手操作認識颱風的原理、複合型災害、及防災科學的重要性。
- 3.樂活節能屋(南館)：在經濟部能源局的指導及工業技術研究院執行之下，整合建築設計、外殼節能、高效率設備及潔淨能源使用，全面減少能源使用，本建築已獲得黃金級綠建築認證！

## (三)兒童科學園區

- 1.「夢想號」展示廳：以船隻構成的意象展示空間，帶領大家航向「雪地聖誕島」、「東方小島」及「熱帶島嶼」，體驗生活科學。在這裡可以透過展品的互動體驗，使觀眾發現科學的神奇與樂趣。
- 2.「奇幻國」展示廳：以新科技互動體驗，帶領兒童重回城堡探險，二樓的城堡區為全面更新。
- 3.「Fun 城市」展示廳：本館與交通部合作打造「Fun 城市展示廳」及「兒童交通公園」驚艷登場，一座小小的迷你城市，每位小朋友進入展示廳，都是這座城市的主人翁，可以到商店逛逛，探索生活中的科學，可以體驗駕車，學習交通安全知識與經驗，盡情在此玩樂與體驗。

## (四)熱門收費特展及體驗項目：

- 1.熱雪天堂探索樂園 2.0 特展：「雪」在亞熱帶台灣的小朋友是生活中難得一見的事物，有獨家專利研發的"HotSnow"仿雪材質以及滑道滑具的設計，塑造了與雪地極為相似的常溫滑雪樂園，另外在三層式的攀爬探索區中，有冰原及叢林兩大主題的攀爬設施，營造不同能力兒童的主動參與及互動學習意願，升級後的展場有更新多項的互動設施，誠摯邀請各位雪粉來體驗不一樣的雪上活動哦！
- 2.4D 太空飛行體驗等 11 項體驗設施:嚮往飛行員的廣闊視野嗎?想自由自在翱翔在天空嗎?歡迎來體驗 (體驗者需年滿 12 歲以上)。其他尚有奇妙彈珠台、戰機飛行 VR 模擬體驗單元、體感跳舞機、印象深刻-全自動雕刻機刻印體驗、月球漫步體驗區、騎幻太魯閣、智慧駕車遊高屏、電池小火車、地震體驗屋、Fun 城市兒童汽機車等體驗。

## (五)導覽、領隊人員之專業訓練：

旅行社業者於辦理公司導覽、領隊人員專業訓練時，可向本館提出協助其人員辦理本館各展廳與導覽解說之專業訓練。單次訓練人員建議安排 20 人以上。



團體預約電話：0800-800-236 ; 07-3800089 轉 6700

服務人員：公共服務組陳小姐

預約網址：<https://member.nstm.gov.tw/GRS>

本館開放時間：09:00-17:00 每逢星期一(遇假日則照常開館)

除夕、年初一固定休館



f 臉書粉絲團 [www.facebook.com/ilovenstm](http://www.facebook.com/ilovenstm)



科工館首頁QR碼



臉書粉絲團QR碼



科工館行字曆