

# 高雄市旅行商業同業公會 (函)

公會地址：(801)高雄市前金區市中一路167號5樓

電話：(07)241-3881

受文者：全體會員旅行社

速別：普通

密等及解密條件：普通

發文日期：中華民國113年9月5日

發文字號：高市旅行(113)佑字第265號

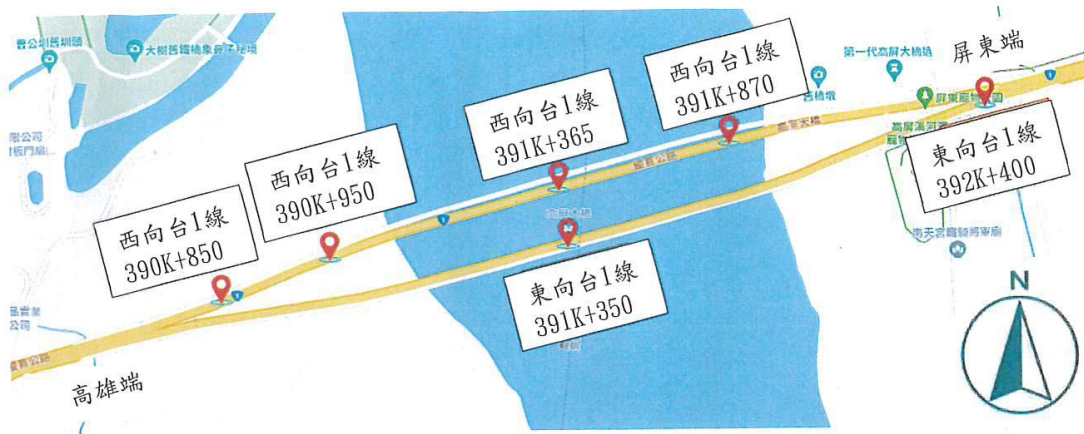
主旨：「台1線屏大橋及台28線旗山橋伸縮縫改善工程」預定113年9月13日(星期五)起實施夜間施工，屆時必須進行局部路段交通管制，敬請查照。  
說明：

1. 依據交通部公路局南區養護工程分局高雄工務段113年9月2日南分局單高字第1135005955號函轉屏東縣政府113年5月6日屏府交規字第11316856400號函及高雄市政府道路交通安全督導會報113年6月24日高市道督字第11340829700號函辦理。
2. 往來高屏地區台1線高屏大橋因六道伸縮縫損壞影響行車安全，亟需進場辦理修復。因高屏大橋車流量大，為減少施工時造成交通之影響，規劃為夜間半半施工，於白天正常開放通行以降低交通衝擊及施工人員的安危，夜間施工時段為晚上8時至翌日上午6時，其中上午4時至6時為工區收工整理時段(含撤收交維設施)。台28線旗山橋僅就機車道伸縮縫上方增加鋪設花紋鋼板及防滑塗佈施工，預計於該工程最後工期限前12日進場日間施工。
3. 該工程期限195日曆天，施工日期預計113年9月13日(星期五)夜間進場先行施工西向(往高雄方向)台1線390K+850、台1線390K+950、台1線391K+365及台1線391K+870等四處；接續114年1月19日夜間進場施工東向(往屏東方向)台1線392K+400、西向台1線391K+350等二處(詳附件工程位置圖)。
4. 高屏大橋每一處(道)伸縮縫拆分為機車道伸縮縫及快車道內中、外車道伸縮縫共三小道，並視施工進度調撥占用道路(詳附件施工期間占用道路調撥情況示意圖)，預定於114年3月14日完工(高屏大橋例假日星期六及星期日照常施工)。
5. 替代道路規劃：(1)往來高屏地區改行台88線快速公路、台17線雙園大橋。(2)往來旗山\_美濃地區改行走台3線新旗尾橋。
6. 已請警察廣播電台、高速公路局南控中心協助資訊可變系統CMS資訊看板加強宣導施工訊息，提醒用路人於開車上路前至公路局省道即時交通資訊網(<https://168.thb.gov.tw>)，或撥公路局用路人服務中心免付費電話0800-231-035查詢施工路段及開車時隨時收聽警廣，及早規劃改道路線，避免行車動線壅塞致浪費寶貴時間。
7. 隨函檢附該工程位置圖及占用道路調撥情況示意圖1張。

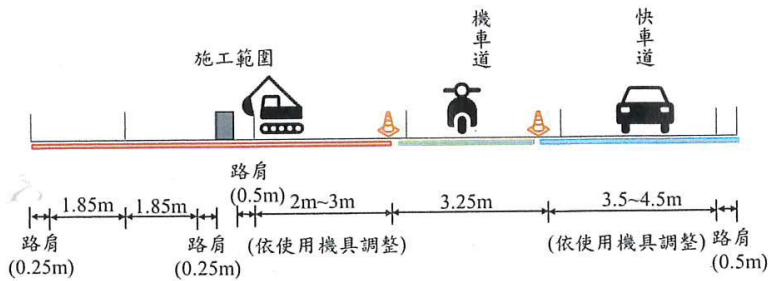
理事長

蔡宗佑

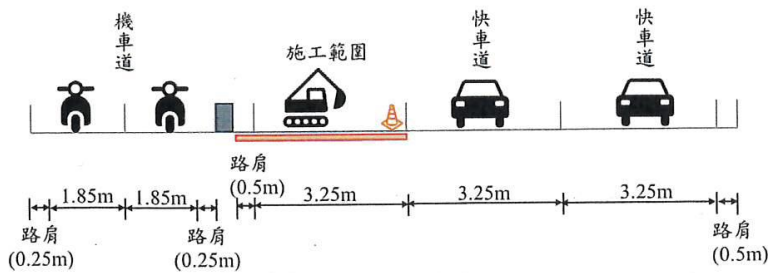
# 一、工程位置示意圖



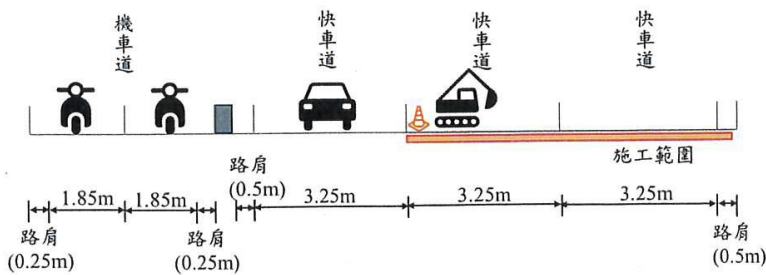
# 二、施工期間占用道路調撥情況道路示意圖



(a)情況1：機車道施工



(b)情況2：汽車外側車道施工



(c)情況3：汽車內側車道或是中央車道